

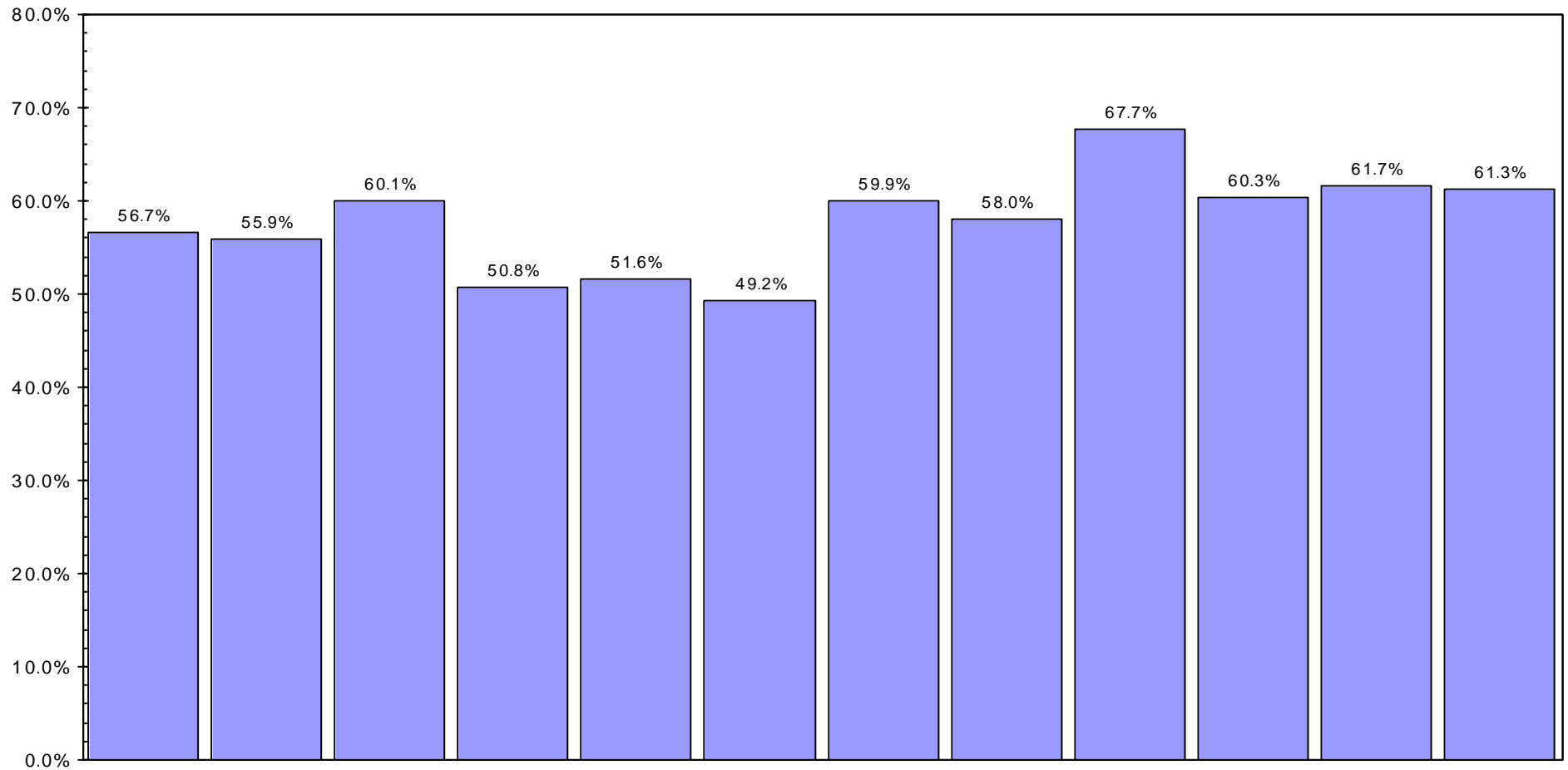
## 〔リサイクル率の向上及び一般廃棄物の削減〕

紙のリサイクルにより一般廃棄物を削減する

〔リサイクル率(%) = 紙のリサイクル量 ÷ (一般廃棄物量 + 紙のリサイクル量) × 100〕

リサイクル率

■ リサイクル率



	2002.4	2002.5	2002.6	2002.7	2002.8	2002.9	2002.10	2002.11	2002.12	2003.1	2003.2	2003.3
一般廃棄物量	304.7	282.6	315.2	440.5	361.8	364.4	443.8	348.1	388.9	331.3	245.7	241.1
リサイクル量	398.5	358.4	474.4	454.8	385.2	353.4	663.7	480.3	815.8	502.6	395.7	381.3
リサイクル率	56.7%	55.9%	60.1%	50.8%	51.6%	49.2%	59.9%	58.0%	67.7%	60.3%	61.7%	61.3%